

下諏訪に

こんな場所が
あったらいいなを
語り合いませんか？



そこに行けば誰かがいてつながれる
そんな居心地の良い居場所を
「地域」に作りたい

映画 さとにきたらええやん 上映会 & 座談会

日程 第1回 2023年 8月6日(日) 第2回 11月4日(土)

時間 12:50~15:30 (受付 12:20~)
12:50~14:20 上映会 休憩 (10分) 14:30~15:30 座談会

会場 下諏訪総合文化センター 小ホール
〒393-0087 長野県諏訪郡下諏訪町西鷹野町 4611-40

対象 中学生以上/座談会にも出られる方 (原則ではありません)

定員 80名 (定員になり次第締め切り)

参加費
無料



いつでもおいでや。
日雇い労働者の街・釜ヶ崎で
46年間続く子どもたちの集い場
「こどもの里」—
人情が色濃く残る街の人々の
奮闘を描く、涙と笑いあふれる
ドキュメンタリー。

『さとにきたらええやん』
(2015/日本/100分/カラー/
16:9/5.1ch/DCP)
監督・撮影：重江良樹
音楽：SHINGO★西成

事前申し込み制 下記のいずれかの方法でお申し込みください。

WEB

下記のQRコードを読みとり、
申込みフォームよりお申し込み
ください。



メール

shimosuwa.ibasyo@gmail.com

メール本文に「お名前」、「参加希望日」、「参加人数」、
「電話番号」を記載のうえ、メールをお送りください。

電話

学び舎楽人 0266-78-1394

(受付時間：火・水・木・金 17時~20時)

参加
方法

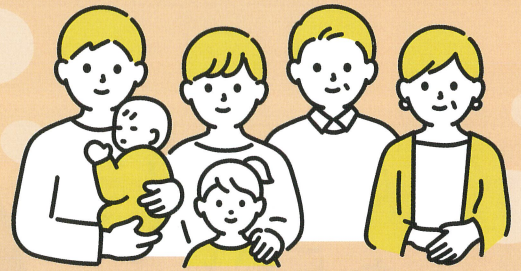
お申込締切：第1回 8月3日(木)まで / 第2回 11月1日(水)まで

予告編を見る▶



下諏訪町地域の活力創生チャレンジ採択事業 〈子どもと大人の居場所作りプラン〉

そこに行けば誰かがいてつながれる。
どの世代においても心の安心をもたらす居心地の良い居場所。
それをわが町「下諏訪」に作りたい！



Q 下諏訪町地域の活力創生チャレンジ事業とは？

下諏訪町が個性とアイデアあふれる活力ある町作りを推進するため、住民による自主的・主体的に取り組む公益事業を支援するものです。

Q 子どもと大人の居場所作りプランとは？

昨今子ども同士、大人同士、子どもと大人が触れ合う機会や場面は大変少なくなってきていると思います。地域の中に多世代が関わり合える場所があれば、あたたかいコミュニティーが自然と育まれると思います。

Q 具体的には何をしていますか？

現代社会に求められている居場所の原風景として、大阪市西成区に「こどもの里」と呼ばれる場所があります。そこは子どもたちの遊び場であると共に、親や地域の大人たちも休息できる場とし46年を継続してきました。

その「こどもの里」を舞台として制作された「さとにきたらええやん」という映画があります。自主上映の形で6年間で全国620箇所での上映会が開催されてきました。この「さとにきたらええやん」を鑑賞し、それを下諏訪町の居場所作り、の話題にあげるきっかけにしようと考えています。

Q 2回の上映会 & 座談会とは？

映画を鑑賞した後で小グループになって感想のシェアをしたいと思っています。そして皆さんの思う「こんな場所が下諏訪にあったら良いな」を聞かせていただきたいと思っています。

Q 居場所作り隊とは？

現在は、チャレンジの内容に賛同した中学生を含む町内在住の男女6名がコアメンバーですが、上映会後には居場所作り検討委員会、を立ち上げ、より多くの町民の皆さんに参加していただこうと思っています。皆さんのご意見をまとめて町への提言につなげていきます。

皆さんへのメッセージ

人は、生きている限り人間関係の中に存在していくので、時には傷ついたりへこんだり、落ち込んでしまうこともあります。

本編の中で「こどもの里」の館長荘保さんはこう言っています。「困った時はいつでも来て」。こんなことを言ってくれる人、そして頼って良い場所が身近にあれば、どれだけの子どもや大人が救われるでしょうか。私も、そんな場所がずっと欲しかったです。

まずはこちらの予告編を観てください。そして上映会当日、皆さんと出会えることを楽しみに、隊員一同会場でお待ちしています。

予告編を見る ▶



「しもすわ居場所作り隊」の活動にご興味がある方、最新情報については
LINEでお友達登録をお願いいたします！



〈公式 LINE〉

しもすわ居場所作り隊 代表 渡辺みはる