

# 災害

# アーカイブ展

令和元年東日本台風から4年

2023.10.6 **金**

~2023.10.20 **金**

11:00 まで

**会場** 長野市役所

1階市民交流スペース・2階渡り廊下

※期間中の土日祝日は1階市民交流スペース会場のみ入場可能です。

## CONTENTS

■4年前の水害で被災した千曲川流域各地区の様子、復興・防災減災に向けた活動の様子などについて紹介する展示を行います。



“<sup>し</sup>猪の満水”（令和元年東日本台風）  
災害デジタルアーカイブ HP は  
こちらの QR コードからアクセスできます。  
(<https://chikuma-archive.shinshu-bousai.jp/>)

共催：長野県／長野市／  
信州大学教育学部 防災教育研究センター



長野県



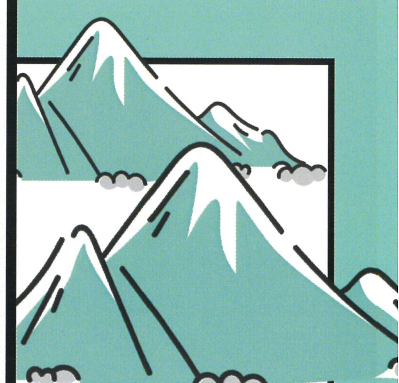
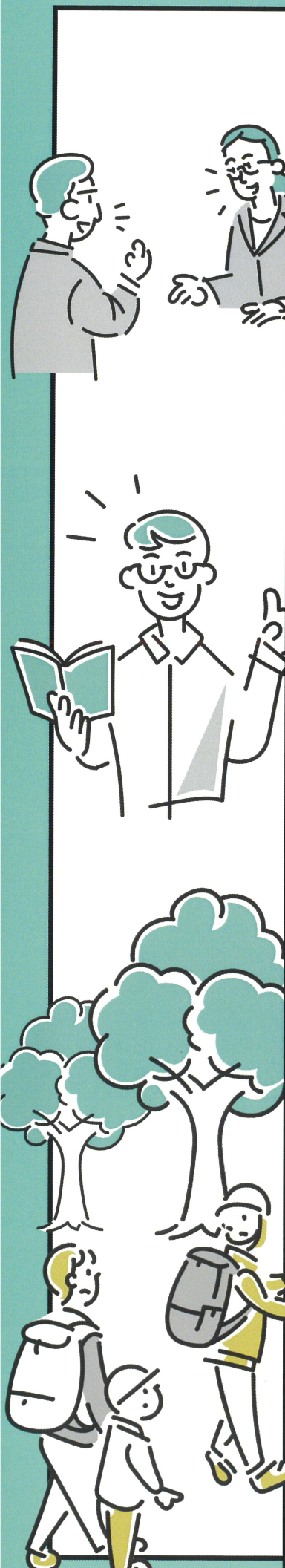
長野市



信州大学 | 教育学部

後援：信州大学地域防災減災センター／歴史的被害史料活用研究会／  
熊本大学くまもと水循環・減災研究教育センター デジタルアーカイブ室／  
岐阜大学流域圏科学研究センター／災害アーカイブぞふ／  
東北大学災害科学国際研究所 みちのく震災伝／  
防災科学技術研究所／栗駒山麓ジオパーク推進協議会／  
株式会社 LIXIL／信濃毎日新聞社／NHK 長野放送局／JR 東日本 長野支社

入場  
無料





災害アーカイブ展

# 千曲川 流域地区 交流会



参加無料

どなたでも  
参加可能

途中参加  
可能

令和5年**10月14日** 土

開始 13:30 終了予定 16:00

長野市役所 1階 市民交流スペース

## タイムテーブル

### 【第1部:防災人材育成モデル地区形成事業 中間報告】

13:30 ~ 13:50 長野市松代地区

13:50 ~ 14:10 上田市真田地区

14:10 ~ 14:15 休憩

### 【第2部:流域地区から展示内容発表】

14:15 ~ 14:30 長野市長沼地区

14:30 ~ 14:45 佐久市常和地区

14:45 ~ 15:00 佐久市入澤地区

15:00 ~ 15:15 休憩

15:15 ~ 15:30 小布施町

15:30 ~ 15:45 長野市若穂地区

15:45 ~ 16:00 長野市篠ノ井地区

長野県・長野市・信州大学教育学部 防災教育研究センター